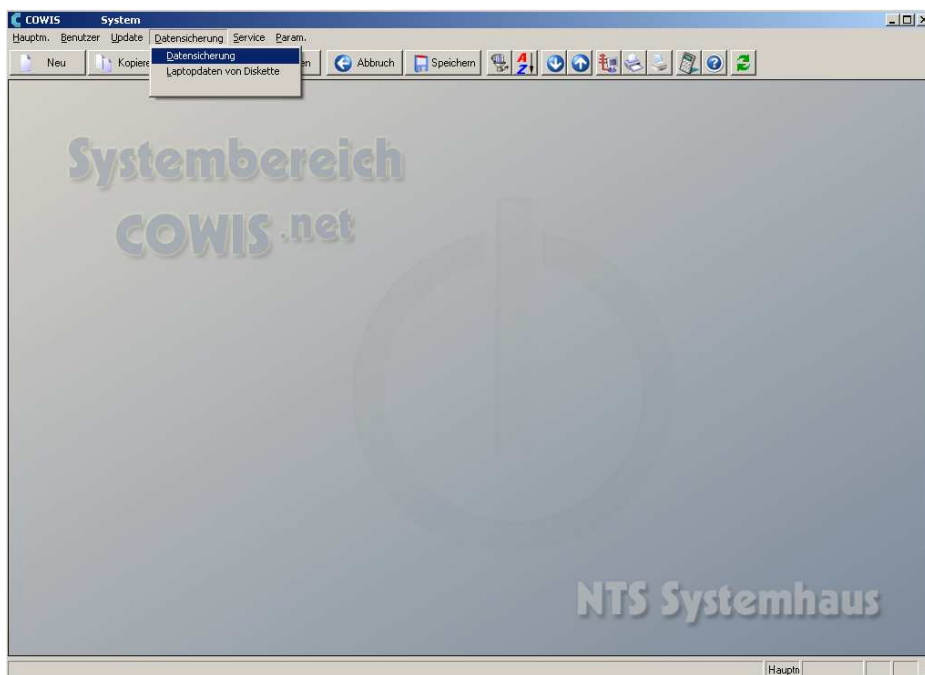


Einspielanleitung Update COWIS^{.net} und C!Touch Kasse

Durchführen einer Datensicherung

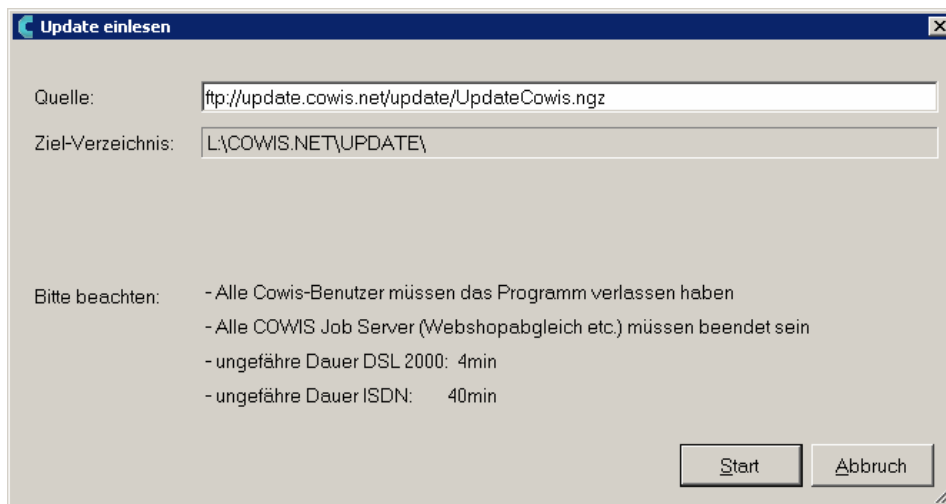
Ein Update nimmt tief greifende Änderungen an der Datenstruktur von COWIS vor. Daher sollten Sie immer vor dem Einlesen des Updates eine externe Datensicherung erstellen. Wenn der Einlesevorgang aus verschiedenen Gründen (z.B. Stromausfall) unterbrochen wird und Sie COWIS nicht mehr starten können, muss diese Datensicherung zurückgespielt werden. Bitte nehmen Sie in diesem Fall Kontakt mit uns auf.

Zur Datensicherung der Datenbank klicken Sie bitte auf die entsprechende Verknüpfung „Datensicherung COWIS.net (manuell)“ auf dem Desktop Ihres PC's. Hiermit werden alle Daten in einer Datei im Verzeichnis „L:\Cowis.net\Backup“ gesichert. Sollten Sie nicht über eine entsprechende Verknüpfung auf Ihrem Desktop verfügen, können Sie auch eine Sicherung über den Bereich „**System/Datensicherung/Datensicherung**“ erstellen.

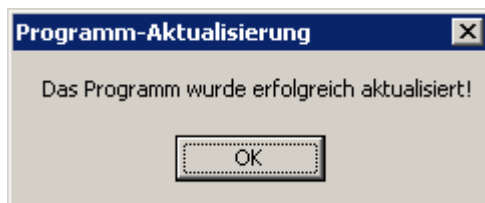


Installationsanleitung des COWIS.net-Updates

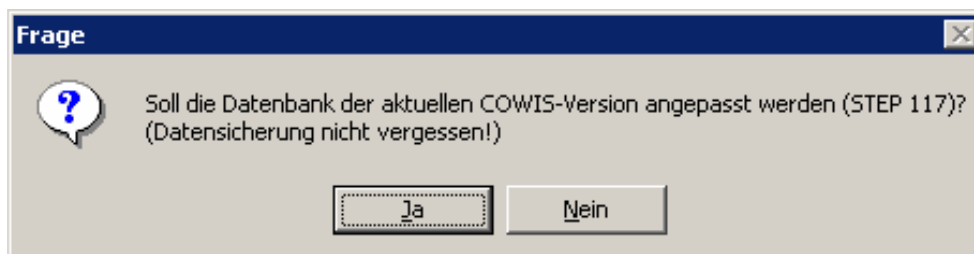
1. Klicken Sie im Hauptmenü auf den Punkt „**System**“.
2. Wählen Sie dann den Menüpunkt „**Update/Update online einlesen**“ aus.
3. Sie erhalten nun nachfolgende Meldung. Bitte folgen Sie den Anweisungen, verlassen Sie an allen Arbeitsstationen das COWIS-Programm und klicken Sie im Anschluss auf den Button „Start“.



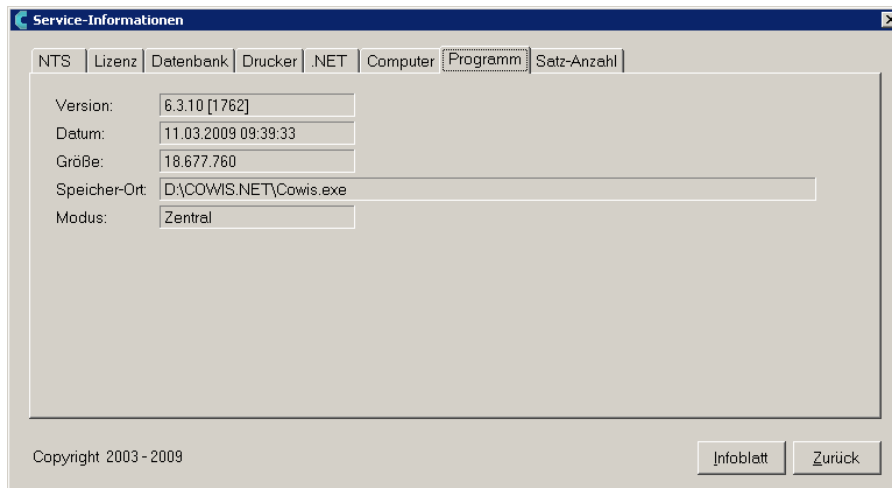
4. Das Update wird nun von unserem „FTP-Server“ heruntergeladen. Wenn dieser Vorgang beendet ist, erhalten Sie nachfolgende Meldung, die Sie bitte mit „OK“ bestätigen. Wenn Sie nach ca. 20 Minuten keine Erfolgsmeldung erhalten, kontaktieren Sie bitte unsere Support-Hotline unter der Nummer 07344/9638-21.



5. Starten Sie nun das COWIS-Programm neu. Sie erhalten folgende Meldung, die Sie bitte mit „Ja“ bestätigen:



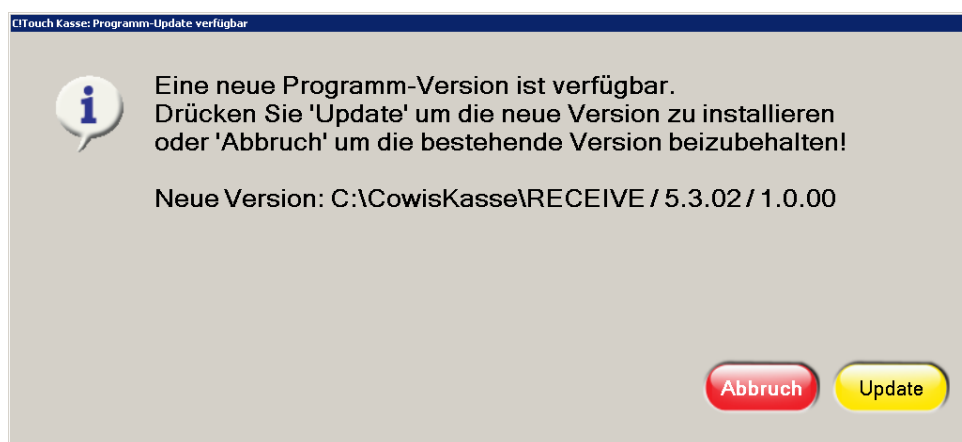
- Das Einlesen des Updates ist nun beendet. Bitte kontrollieren Sie die Version unter dem Menüpunkt „Service-Infos“ unter der Registerkarte „Programm“. Die Version muss 6.3.10 oder höher sein!



- Das Kassen-Update für die „**C!Touch Kasse**“ wurde in die Datenaustausch-Verzeichnisse (z.B. „L:\Cowis.net\K0001\Transmit“) der Kassen kopiert. Bitte führen Sie nun einen Datenaustausch (Netzwerk, pcAnywhere, etc.) zu den Kassen durch, damit die Updates dorthin übertragen werden.
- Hinweis: Sollten Sie ein „Mobiles Cowis“ haben, müssen Sie unbedingt auch hier das Update Online herunterladen.

Installationsanleitung des C!Touch Kassen-Updates

- Nach dem Start des Kassenprogramms erhalten Sie folgendes Fenster:



- Klicken Sie nun auf den Button „**Update**“.
- Das Update wird nun eingelesen.
- Im Anschluss erhalten Sie folgende Meldung. Klicken Sie auf „**OK**“ um das Kassenprogramm neu zu starten:



5. Nach dem Neustart können Sie wie gewohnt weiter arbeiten.