

Einspielanleitung COWIS 4.5 und Kasse 3.7

Durchführen einer Datensicherung

Ein Update nimmt tiefgreifende Änderungen an der Datenstruktur von COWIS vor. Daher sollten Sie immer vor dem Einlesen des Updates eine externe Datensicherung erstellen. Wenn der Einlesevorgang aus verschiedenen Gründen (z.B. Stromausfall) unterbrochen wird und Sie COWIS nicht mehr starten können, muss diese Datensicherung zurückgespielt werden. Bitte nehmen Sie in diesem Fall Kontakt mit uns auf.

Eine Datensicherung der Datenbank kann auf verschiedene Arten erfolgen:

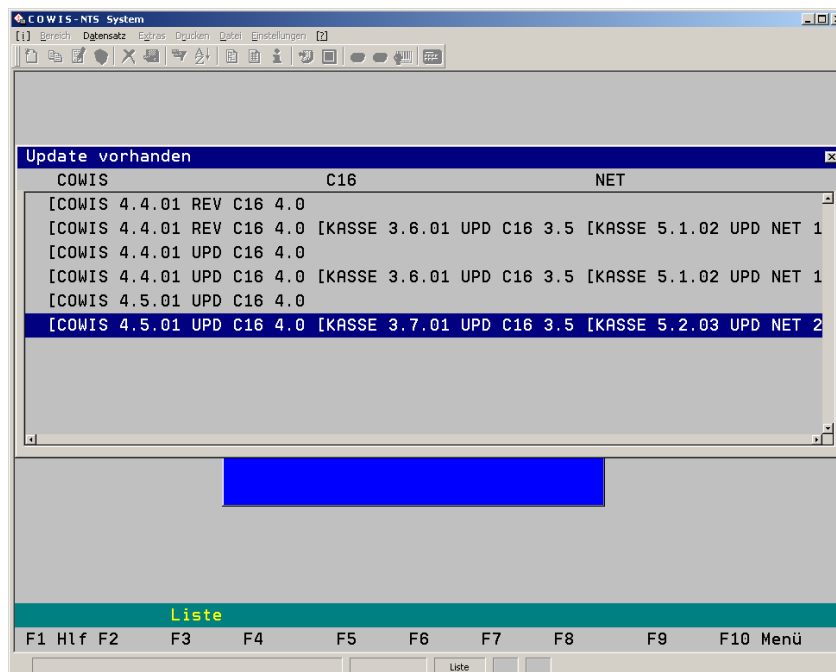
- mit einem Bandlaufwerk (sog. Streamer)
- durch Kopie auf die Festplatte des Rechners oder im Netzwerk auf einen anderen Rechner
- auf ein sogenanntes ZIP-Laufwerk
- durch Brennen auf eine CD

Hierbei ist zu beachten, dass die wichtigsten Dateien die „COWIS-Datenbank = COWIS.CA1“ und an der Kasse die „KASSE.CA1“ sind.

Diese „COWIS.CA1“ und „KASSE.CA1“ befinden sich lokal normalerweise im Verzeichnis „C:\COWIS“.

Installationsanleitung des COWIS-Updates

1. Klicken Sie auf den Menüpunkt „**System/Update/LiveUpdate**“.
2. Meldung: „**WICHTIG:** Vor dem Einspielen des Updates muss eine aktuelle Datensicherung vorhanden sein. Ist eine aktuelle externe Sicherung vorhanden?“. Wenn Sie dies bestätigen können, klicken Sie auf „**Ja**“.
3. Wählen Sie in dem Fenster „Update einlesen von ...“ den Punkt „**FTP-Server**“ aus.
4. Voraussetzung hierfür ist eine bestehende Internetverbindung. Sollten Sie diese nicht haben, wenden Sie sich bitte an den Support. Dieser wird Ihnen gerne das Update manuell einlesen.
5. Danach erhalten Sie folgendes Fenster:



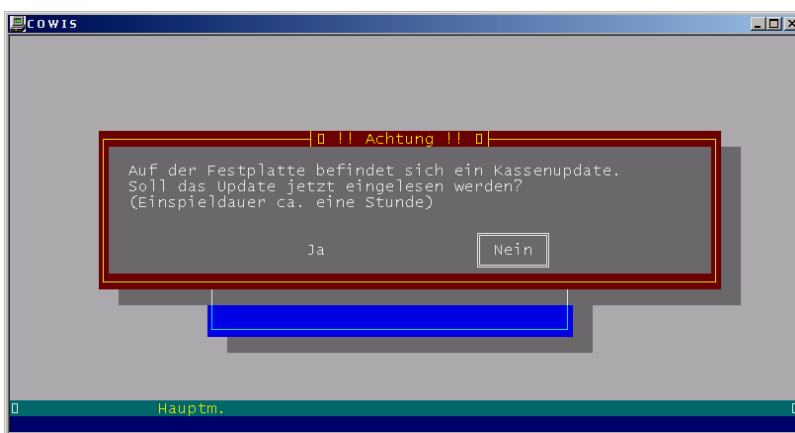
Bestätigen Sie bitte den letzten Punkt [COWIS 4.5.01 UPD C16 4.0 [KASSE 3.7.01 UPD C16 3.5 [KASSE 5.2.03 UPD NET 2.0 (s. Abb).

6. Danach werden die **Update-Dateien auf die Festplatte kopiert**, dann die Datenstruktur aufgebaut, das **Update eingelesen**, Datenbank-Schlüssel reorganisiert und diverse Daten überarbeitet.
7. Im Anschluss stehen Sie im Feld „**Benutzereingabe**“. Melden Sie sich ganz normal mit Ihrem Benutzernamen an und bestätigen Sie die Meldung „**Datenbank ist geschlossen**“ mit „**OK**“. **COWIS wird jetzt beendet.**
8. Starten Sie COWIS neu und bestätigen die Meldung „**das Update 4.5.01 wurde erfolgreich eingelesen**“ mit „**OK**“ und drucken die Updatebestätigung aus (ggf. muss hier ein Drucker ausgewählt werden). **Bitte faxen Sie uns diese Bestätigung an die aufgedruckte Faxnummer.**
9. Danach können Sie wie gewohnt weiter arbeiten.

- Das Kassen-Update für die „**C16-Kasse**“ wurde in die **Datenaustausch-Verzeichnisse** (z.B. „C:\Cowis\K0001\Transmit“) **der Kassen kopiert. Bitte führen Sie nun einen Datenaustausch** (Netzwerk, pcAnywhere, etc.) **zu den Kassen durch**, damit die Updates dorthin übertragen werden.

Installationsanleitung des Kassen-Updates an der COWIS-Kasse

- Nachdem Sie die Update-Dateien per Datenaustausch vom COWIS-Rechner an die Kasse übertragen haben, erhalten Sie **beim Starten der Kasse unten stehende Meldung** (s. Abb.).



- Bestätigen Sie diese Meldung mit „**Ja**“.
- Das Update wird nun kopiert und es erfolgt die **automatische Datensicherung** auf die Festplatte.
- Danach wird die Struktur vorbereitet und das **Update automatisch eingelesen** (Dauer ca. eine Stunde, je nach Datenbankgröße und Rechnerkapazität ist die Dauer aber eher sehr viel kürzer).
- Nach dem Einlesen des Updates stehen Sie im Feld „**Benutzereingabe**“. Dort bitte Benutzer und ggf. Passwort eingeben.
- Es erscheint nun die Meldung „**Das Update 3.7.01 wurde erfolgreich eingelesen!**“, die Sie mit „**CR/Enter**“ bestätigen können.
- Im Anschluss wird eine Updatebestätigung ausgedruckt. **Bitte faxen Sie uns diese Bestätigung an die aufgedruckte Faxnummer.**
- Sie können jetzt wie gewohnt weiterarbeiten.